

### Adventní **PŘÍPRAVY** v klidu a pohodě



**599,-**  
~~779,-~~  
7,2 V



**Pistole tavná aku**  
7.2 V, 1300 mAh  
obj. č. 51.10-PT-07

**499,-**  
~~629,-~~  
32 DÍLŮ



**Sada bitů 1/4"**  
32 dílů s rychloupínacím držákem bitů  
obj. č. 43.SN-B07

**519,-**  
~~675,-~~  
3 ST

**1199,-**  
~~1559,-~~  
7 ST

**619,-**  
~~809,-~~  
4 ST

**1359,-**  
~~1799,-~~  
8 ST

**729,-**  
~~939,-~~  
5 ST

**859,-**  
~~1119,-~~  
6 ST



**Schůdky hliníkové  
nosnost 150 kg**  
3 stupňů obj. č. 10.6613-KR  
4 stupňů obj. č. 10.6614-KR  
5 stupňů obj. č. 10.6615-KR  
6 stupňů obj. č. 10.6616-KR  
7 stupňů obj. č. 10.6617-KR  
8 stupňů obj. č. 10.6618-KR

**599,-**  
~~779,-~~  
33 DÍLŮ



**Sada bitů 1/4"**  
33 dílů s ráčnou  
obj. č. 43.SN-B08

**229,-**  
~~289,-~~  
8 DÍLŮ

**569,-**  
~~749,-~~  
26 DÍLŮ



**Sada bitů a hlavíc 1/4"**  
26 dílů s ráčnou obj. č. 43.SN-B09

**699,-**  
~~909,-~~  
6/12 V



**Nabíječka  
autobaterií**  
6/12V elektronická  
obj. č. 51.08-AN-0612-EL



**Sada šroubováků**  
8-dílná v kufru  
PL + PH obj. č. 10.07-990-05  
PL + PZ obj. č. 10.07-990-06



**240 l**  
~~969,-~~  
 1260,-  
**ČERNÁ, ZELENÁ**  
~~989,-~~  
 1288,-  
**HNĚDÁ, MODRÁ**  
~~1049,-~~  
 1364,-  
**ČERVENÁ, ŽLUTÁ**



**120 l**  
~~689,-~~  
 850,-  
**ČERNÁ, ZELENÁ**  
~~699,-~~  
 900,-  
**HNĚDÁ, MODRÁ**  
~~739,-~~  
 900,-  
**ČERVENÁ, ŽLUTÁ**

**Popelnice plastová**  
 120 nebo 240 litrů  
 černá, zelená, modrá,  
 žlutá, hnědá, červená  
 obj. č. 10.86-P120-C - 10.86-P240-Z

**869,-**  
~~1130,-~~  
**120 L**  
**1269,-**  
~~1650,-~~  
**240 L**

**BOČNÍ ODVĚTRÁVÁNÍ**  
**ODKLOPITELNÁ MŘÍŽKA**



**Popelnice BIO plastová**  
 s kolečky  
 120 l obj. č. 10.86-P120-BIO  
 240 l obj. č. 10.86-P240-BIO

**799,-**  
~~1039,-~~  
**3 ST**  
**959,-**  
~~1247,-~~  
**4 ST**  
**1169,-**  
~~1520,-~~  
**5 ST**  
**1399,-**  
~~1819,-~~  
**6 ST**

**1669,-**  
~~2170,-~~  
**7 ST**  
**1899,-**  
~~2489,-~~  
**8 ST**



**Schůdky hliníkové, oboustranné nosnost 150 kg**  
 3 stupně 65 cm obj. č. 10.66-2-03-OB  
 4 stupně 85 cm obj. č. 10.66-2-04-OB  
 5 stupňů 105 cm obj. č. 10.66-2-05-OB  
 6 stupňů 130 cm obj. č. 10.66-2-06-OB  
 7 stupňů 150 cm obj. č. 10.66-2-07-OB  
 8 stupňů 170 cm obj. č. 10.66-2-08-OB



**259,-**  
~~337,-~~  
**46 CM**  
**299,-**  
~~368,-~~  
**50 CM**  
**399,-**  
~~519,-~~  
**54 CM**

**Hrablo na sněž**  
 s kovovou poplastovanou násadou  
 46 cm obj. č. 10.87-HS-460  
 50 cm obj. č. 10.87-HS-500  
 s hliníkovou násadou  
 54 cm obj. č. 10.87-HS-540



**1799,-**  
~~2339,-~~  
**2800 W**

**Vysavač listí**  
 napětí - 230 - 240 V ~ 50 Hz  
 příkon - 2800 W  
 otáčky motoru - 8000 - 13000 min<sup>-1</sup>  
 sací výkon - 7 - 16 m<sup>3</sup>/s  
 rychlost proudu vzduchu - 270 km/h  
 mulčovací poměr - 10:1  
 plynulá regulace  
 obj. č. 51.06-LV-2800

**1999,-**  
~~2599,-~~  
**4X3**  
**2499,-**  
~~3249,-~~  
**4X4**



**Žebřík čtyřdílný kloubový**  
 4x3, 103/360 cm, 11 kg  
 obj. č. 10.66-4-03  
 4x4, 128/472 cm, 12,4 kg  
 obj. č. 10.66-4-04

**859,-**  
~~1117,-~~  
**800 W**

**Vysavač na popel**  
 napětí / frekvence - 220-240 V ~ 50 Hz  
 příkon - 800 W  
 objem nádoby - 15 l  
 indikace zaneseného filtru  
 obj. č. 51.14-VNP-0800



**1949,-**  
~~2534,-~~  
**3X7**  
**2399,-**  
~~3119,-~~  
**3X9**  
**2799,-**  
~~3639,-~~  
**3X10**



**Žebřík trojdílný s úpravou na schody**  
 3x7 195/310/420 cm  
 obj. č. 10.66-S-3-07-KR  
 3x9 250/390/530 cm  
 obj. č. 10.66-S-3-09-KR  
 3x10 285/448/615 cm  
 obj. č. 10.66-S-3-10-KR

**1799,-**  
~~2339,-~~  
**3X7**  
**2299,-**  
~~2989,-~~  
**3X9**  
**3099,-**  
~~4029,-~~  
**3X11**

**Žebřík trojdílný univerzální**  
 3x7 příček, 195/310/420 cm  
 obj. č. 10.66-3-07-KR  
 3x9 příček, 250/390/530 cm  
 obj. č. 10.66-3-09-KR  
 3x11 příček, 310/475/645 cm  
 obj. č. 10.66-3-11-KR



**8599,-**  
~~11179,-~~

**Pracovní plošina**  
 395x130x60 cm, prac. výška 2,8-5,0 m  
 vyrobeno z hliníkových profilů  
 stabilizátory, pojezdová kolečka  
 možnost využití úpravy na schody  
 nosnost 150 kg  
 obj. č. 10.66-1-280



**Pokosová pila**

Napětí - 230 V ~50 Hz  
 Příkon - 1800 W, otáčky - 4500 min<sup>-1</sup>  
 Průměr kotouče - 254 mm  
 Profěz - 90 mm (45° tl. - 60 mm)  
 Šířka mat. - 325 mm (45° - š. - 123 mm)  
 Laserové pravítko  
 Doraz pro drážkování  
 Výsuvné pomocné stolky  
 Výsuvné opěrné pravítko  
 obj. č. 51.01-PP-1800

**5999,-**

~~7799,-~~

**1800W**



**Vysavač průmyslový**

napájení 220-240 V / 50 Hz,  
 příkon 1400 W,  
 automatická zásuvka pro připojení elektrického nářadí  
 do příkonu 2000 W, výfukový otvor  
 s možností připojení hadice,  
 teleskopická kovová sací trubice,  
 kombinovaná a šterbinová hubice,  
 flexibilní sací hadice, délka 3 m,  
 objem nádoby 30 l,  
 mokré i suché vysávání,  
 uzávěr pro vypouštění vody  
 obj. č. 51.14-VP-1400

**2299,-**

~~2999,-~~

**1400 W**



**19999,-**

~~25999,-~~

**WIDL**



**1199,-**

~~1599,-~~

**500 MM**

**1499,-**

~~1949,-~~

**600 MM**

**2799,-**

~~3699,-~~

**700 MM**

**Pilový kotouč na dřevo, 56 zubů**

500x2.5x30 mm obj. č. 10.82-PK500-25  
 600x2.8x30 mm obj. č. 10.82-PK600-28  
 700x3.2x30 mm obj. č. 10.82-PK700-32

**od 69,-**

~~99,-~~

**Kotouč pilový s SK plátky pro úhlovou brusku**

115x1.8x22.2 40 zubů **69,-**  
 obj. č. 42.09-PK115-40  
 125x1.8x22.2 40 zubů **89,-**  
 obj. č. 42.09-PK125-40



**Kotouč pilový s SK plátky**

různé šířky a počty zubů  
 140, 160, 180, 185, 190, 200, 210, 250, 254, 300 mm,  
 velké s redukcí obj. č. 42.09-PK140-30 - 42.09-PK300-96

**SEKERY**

s nylonovou násadou



**499,-**

~~649,-~~

**3 KG**

**399,-**

~~519,-~~

**0,8 KG**

**689,-**

~~899,-~~

**2 KG**

**729,-**

~~949,-~~

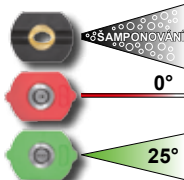
**2,5 KG**

**Sekera**

s nylonovou násadou  
 0800 g obj. č. 10.83-0800-N  
 2000 g obj. č. 10.83-2000-N  
 2500 g obj. č. 10.83-2500-N

**Kalač**

s nylonovou násadou  
 3.0 kg obj. č. 10.84-3000-N



**3599,-**

~~4679,-~~

**2400 W**



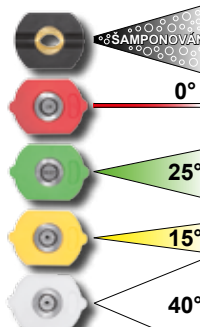
**Myčka vysokotlaká**

230 V ~ 50 Hz  
 maximální tlak: 16,5 MPa  
 maximální průtok: 7,5 l/min  
 pracovní tlak: 11 MPa  
 pracovní průtok: 6 l/min  
 rychloupínací systém trysek  
 sada 3 trysek  
 nádrž na mycí prostředek  
 obj. č. 51.06-MV-03

**5599,-**

~~7279,-~~

**3000 W**



**Myčka vysokotlaká**

230V ~50Hz  
 maximální tlak: 22,5 MPa,  
 maximální průtok: 8,25 l/min  
 pracovní tlak: 15,0 MPa,  
 pracovní průtok: 6,6 l/min  
 mosazná hlava čerpadla,  
 rychloupínací systém trysek  
 sada 5-ti trysek, nádrž na mycí prostředek  
 obj. č. 51.06-MV-02



**1899,-**

~~2469,-~~

**1850 W**

**Myčka vysokotlaká**

230 V ~ 50 Hz  
 příkon: 1850 W  
 maximální tlak: 13,5 MPa  
 maximální průtok: 7,1 l/min  
 pracovní tlak: 9 MPa  
 pracovní průtok: 5,7 l/min  
 hliníkové axiální čerpadlo  
 možnost šamponování  
 plynule regulovatelná tryska  
 obj. č. 51.06-MV-04



PLYNULE REGULOVATELNÁ TRYSKA



**119,-**  
~~155,-~~

**42 MM**



**Nůžky na PPR trubky**  
42 mm, nerez  
obj. č. 10.55-890



**2399,-**  
~~3119,-~~

**2 KS + MIČ**

**Kotouče dia 230 mm**  
**CHAMPION LASER 2ks + mič**  
kotouče slouží k dělení materiálů: cihla, beton, přírodní i umělý kámen, železobeton, armatury a pod.  
obj. č. 10.21-954



**Kleště**  
Siko MAMBA rychlostavitelné  
180 mm obj. č. 10.01-SC180  
240 mm obj. č. 10.01-SC240  
300 mm obj. č. 10.01-SC300

**339,-**  
~~441,-~~

**180 MM**

**389,-**  
~~506,-~~

**240 MM**

**559,-**  
~~727,-~~

**300 MM**

**779,-**  
~~1013,-~~



**Sada klíčů ráčnových**  
kloubových  
(8,10,12,13,14,17,19 mm)  
obj. č. 42.18-343-772

**569,-**  
~~749,-~~

**2-24 NM 1/4"**

**569,-**  
~~749,-~~

**19-110 NM 3/8"**

**1199,-**  
~~1559,-~~

**30-345 NM 1/2"**

**569,-**  
~~749,-~~

**2-24 NM 3/8"**

**599,-**  
~~779,-~~

**28-210 NM 1/2"**

**1999,-**  
~~2599,-~~

**65-415 NM 3/4"**

**Klíč momentový ohybový**

- 2-24 Nm 1/4" obj. č. 43.OMK-025-14
- 2-24 Nm 3/8" obj. č. 43.OMK-025-38
- 19-110 Nm 3/8" obj. č. 43.OMK-110-38
- 28-210 Nm 1/2" obj. č. 43.OMK-210-12
- 30-345 Nm 1/2" obj. č. 43.OMK-350-12
- 65-415 Nm 3/4" obj. č. 43.OMK-400-34



**319,-**  
~~415,-~~

**5 DÍLŮ**



**Sada pilníků**  
5-dílná  
200 mm v krabici  
obj. č. 10.14-9902-2

**129,-**  
~~169,-~~

**6"**

**169,-**  
~~229,-~~

**18"**

**139,-**  
~~181,-~~

**12"**

**189,-**  
~~249,-~~

**24"**

**Svěrka stolařská**

- 150/305-63 mm (6") obj. č. 10.17-207-15
- 300/455-63 mm (12") obj. č. 10.17-207-30
- 450/605-63 mm (18") obj. č. 10.17-207-45
- 600/755-63 mm (24") obj. č. 10.17-207-60



**899,-**  
~~1159,-~~

**63 MM**

**1199,-**  
~~1559,-~~

**100 MM**

**1999,-**  
~~2599,-~~

**125 MM**

**Svěrák**  
63 mm obj. č. 10.151-063  
100 mm obj. č. 10.151-100  
125 mm obj. č. 10.151-125

**5999,-**  
~~7799,-~~



**Skříň na nářadí**  
Rozměry skříňe  
š 683 x h 460 x v 900 mm (včetně koleček)  
Rozměr zásuvky 4 ks - 525 x 395 x 53 mm  
Rozměr zásuvky 2 ks - 525 x 393 x 133 mm  
obj. č. 43.SNP-6

**599,-**  
~~779,-~~

**SADA**



**Sada kufrů**  
1250 + 1460-E + 1860-E (nebo 1880-E) obj. č. 44.BS13

**544,-**  
~~707,-~~



**Stojan na úhlovou brsku**  
115, 125, 150 mm obj. č. 42.22-1003091  
180, 230 mm obj. č. 42.22-1003093

**659,-**  
~~857,-~~

**2799,-**  
~~3699,-~~

**245 DÍLŮ**

**999,-**  
~~1299,-~~

**464x353x142mm**



**1199,-**  
~~1559,-~~

**464x353x212mm**



**Box stohovatelný - systainer**  
464x353x142 mm obj. č. 44.SSC1  
464x353x212 mm obj. č. 44.SSC2



**Sada nářadí**  
v kufru na kolečkách,  
245 dílů  
obj. č. 42.04-1122

**399,-**  
~~519,-~~



**Měřitko posuvné**  
150 mm digitální  
obj. č. 10.06-11-150

**999,-**  
~~1299,-~~



**Sada závitníků**  
M3-M12 NO 32 ks v kazetě  
obj. č. 10.24-901

279,-  
363,-  
2000 KG

659,-  
857,-  
12000 KG

359,-  
467,-  
4000 KG

959,-  
1247,-  
20000 KG

429,-  
558,-  
6000 KG

519,-  
675,-  
8000 KG



**Zvedák hydraulický**  
nosnost 2000 kg  
obj. č. 42.09-ZH-2000  
nosnost 4000 kg  
obj. č. 42.09-ZH-4000  
nosnost 6000 kg  
obj. č. 42.09-ZH-6000  
nosnost 8000 kg  
obj. č. 42.09-ZH-8000  
nosnost 12000 kg  
obj. č. 42.09-ZH-12000A  
nosnost 20000 kg  
obj. č. 42.09-ZH-20000

739,-  
961,-  
2000 KG

1559,-  
2027,-  
3000 KG



**Zvedák hydraulický**  
pojízdný  
135-335 mm 2000 kg obj. č. 42.02-40036  
150-425 mm 3000 kg obj. č. 42.02-40037

379,-  
493,-  
2 T

619,-  
805,-  
4 T



**Kladkostroj pákový**  
2 t 2000/1000 kg lano 5 mm obj. č. 10.17-VR2000  
4 t 4000/2000 kg lano 6 mm obj. č. 10.17-VR4000

## ŘEZAČKY DLAŽBY

1699,-  
2200,-  
600 MM

2499,-  
3240,-  
730 MM

3599,-  
4670,-  
1000 MM

s vodící x-lištou a hliníkovým stolem  
600 mm obj. č. 51.03-RDX-0600  
730 mm obj. č. 51.03-RDX-0730  
1000 mm obj. č. 51.03-RDX-1000

## BRUSKA UNIVERZÁLNÍ 3v1

1099,-  
1420,-  
110 W



Ostříčka noží

Ostříčka vrtáků



Bruska kotoučová - nůžky, dláta, šroubováky ...

bajonetové upínání

obj. č. 51.01-BU-110

449,-  
584,-



**Bruska na nože**  
elektrická 230 V, 45 W  
obj. č. 51.01-BN-230

soustružené příruby kotouče

1259,-  
1637,-  
250 W



**Bruska dvoukotoučová 250 W**  
Otáčky motoru - 2850 min<sup>-1</sup>  
Brusné kotouče - ø 150 x 20 x ø 12,7 mm  
Štítek s lupou obj. č. 51.01-B150

## DETEKTOR KOVŮ

**Detektor má dva systémy vyhledávání:**

1. Bezpohybové vyhledávání ALL METAL.
2. Dynamické vyhledávání (pohybové).

Aktivní displej.  
Rozpozná přibližnou velikost předmětu, materiál a hloubku, ve které se nachází.  
Vodotěsná detekční sonda ø 200 mm.

P800  
obj. č. 51.12-DK-P800

3699,-  
4800,-



Více informací a podrobný manuál na [www.proteco-naradi.cz](http://www.proteco-naradi.cz)

1959,-  
2547,-  
250 W

soustružená příruba kotouče



**Bruska dvoukotoučová 250 W**  
pomaloběžná  
Otáčky motoru - 2850 min<sup>-1</sup>  
Otáčky pomaloběžného kotouče - 130 min<sup>-1</sup>  
Brusný kotouč - ø 150 x 20 x ø 12,7 mm  
Brusný kotouč pomaloběžný pro broušení za mokra  
- ø 200 x 40 x ø 20 mm  
Nádobka na chladicí vodu  
obj. č. 51.01-B150-P

2699,-  
3500,-  
550 W

soustružené příruba kotouče



**Bruska dvoukotoučová 550 W**  
Otáčky motoru - 2850 min<sup>-1</sup>  
Brusné kotouče: ø 200 x 25 x ø 16 mm, ø 200 x 40 x ø 16 mm  
Nádobka na chladicí vodu, osvětlení, štítek s lupou, orovnávač kotouče obj. č. 51.01-B200

1459,-  
1897,-  
ELEKTRONICKÁ



**Nabíječka autobaterií 12/24**  
elektronická  
obj. č. 51.08-AN-1224-EL

2459,-  
3197,-  
SE STARTEM



**Nabíječka autobaterií 12/24**  
se startem  
obj. č. 51.08-AN-1224-S



**Úhelník záměrníkový příložený**  
ČSN 255124  
160x100 mm obj. č. 29.4021  
250x160 mm obj. č. 29.4022  
400x250 mm obj. č. 29.4023

359,-  
467,-  
160X100 MM

439,-  
574,-  
250X160 MM

839,-  
1099,-  
400X250 MM



**Úhloměr digitální 38 cm**  
s vodováhou  
obj. č. 10.05-V99-0380



**799,-**  
~~1039,-~~

**P800E-F**



**Svářecí kukla samozatmívací P800E-F**

Velikost průzoru - 98x43 mm  
Reakční čas filtru - 1/30000 s (0,033 ms)  
Optická třída - EN 379 1/1/1/1  
Volba zatmavení - DIN 9 - 13  
Možnost volby režimu - sváření / broušení  
Napájení filtru - solární článěk + výměnné lithiové baterie CR2450  
Test kapacity baterií a filtru - ano  
Hmotnost - 480 g  
obj. č. 10.55-P800E-F

**539,-**  
~~701,-~~

**P550E**



**Svářecí kukla samozatmívací P550E**

Velikost průzoru - 92x42 mm, optické senzory - 2  
Reakční čas filtru je 1/25000 s  
Optická třída - EN 379 1/1/1/2  
Volba zatmavení - DIN 9 - 13  
Možnost volby režimu - sváření / broušení  
Napájení filtru - solární článěk + 2x lithiové baterie 2032 nevyměnné  
Hmotnost - 480 g obj. č. 10.55-P550E

**799,-**  
~~1039,-~~

**P800E-C**



**Svářecí kukla samozatmívací P800E-C**

Velikost průzoru - 98x43 mm  
Reakční čas filtru - 1/30000 s (0,033 ms)  
Optická třída - EN 379 1/1/1/1  
Volba zatmavení - DIN 9 - 13  
Možnost volby režimu - sváření / broušení  
Napájení filtru solární článěk + výměnné lithiové baterie CR2450  
Test kapacity baterií a filtru - ano  
Hmotnost - 480 g obj. č. 10.55-P800E-C

**2199,-**  
~~2659,-~~

**P1000C**



**Svářecí kukla samozatmívací P1000C**

XL PRŮZOR 100x98 mm  
Reakční čas filtru je 1/30000 s (0,033 ms)  
Optická třída EN 379 1/1/1/1  
Volba zatmavení DIN 5 - 8 / 9 - 13  
Možnost volby režimu - sváření / broušení  
Napájení filtru - solární článěk + výměnná lithiová baterie CR2450  
Upozornění na nízkou kapacitu baterií - ANO  
Hmotnost - 590 g  
obj. č. 10.55-P1000C

**NOVINKA**

**VŠECHNY KUKLY MAJÍ DVA PROVOZNÍ REŽIMY. JSOU VHODNÉ PRO SVAŘOVÁNÍ I BROUŠENÍ.**

**3699,-**  
~~4599,-~~

**140 A**

kabely zdarma



**Invertor svařovací 140 A**

Max. svařovací proud 140 A  
Výkonové tranzistory IGBT  
Možnost svařování rutilovými i bazickými elektrodami  
HOT START, ANTISTICK, ARC FORCE  
obj. č. 51.11-MMA-141

**3299,-**  
~~4299,-~~

**120 A**

kabely zdarma



**Invertor svařovací 120 A**

Max. svařovací proud 120 A  
Výkonové tranzistory IGBT  
Možnost svařování rutilovými i bazickými elektrodami  
HOT START, ANTISTICK, ARC FORCE  
obj. č. 51.11-MMA-121

**8999,-**  
~~11699,-~~

**MIG-175**

hořák EURO a zemnicí kabel jsou součástí balení



**Svářečka CO<sub>2</sub>**

Možnost použití cívkvy 5 a 15 kg  
Plocha pro umístění tlakové lahve  
6-ti polohový přepínač svařovacího napětí  
Možnost svařování trubičkovým drátem  
obj. č. 51.11-MIG-175

**999,-**  
~~1299,-~~

**800/1500 W**



**Sada instalatérská s polyfúzní svářečkou 800/1500 W**

nástavce 20, 25, 32, 40, 50, 63 mm a příslušenství  
Napětí 220 - 240 V ~ 50 Hz  
Příkon 800/1500 W  
Max pracovní teplota 300°C  
Plynulá regulace teploty  
Dva výkonové stupně  
obj. č. 10.55-800

**459,-**  
~~597,-~~

**2000 W**



**Pistole horkovzdušná**

2000 W, 2 stupně  
I. stupeň 1000 W 350 °C / 300 l/min  
II. stupeň 2000 W 550 °C / 500 l/min  
Sada trysek a škrabka na barvu.  
obj. č. 51.07-HP-02

**1259,-**  
~~1637,-~~

**2000 W**



LCD displej zobrazující nastavenou teplotu a průtok vzduchu v 5-ti stupních

**Pistole horkovzdušná**

příkon 2000 W  
max. teplota 630°C  
nerozová výfuková hubice  
keramické topné těleso  
inteligentní řídicí elektronika  
obj. č. 51.07-HP-01D

**2000W**



**Svářečka polyfúzní 800 W**

Napětí 230 V ~ 50/60 Hz  
Příkon 800 W ±10%  
Pracovní teplota 0 - 300°C  
Nástavce 20, 25, 32 mm  
obj. č. 10.55-810

**799,-**  
~~1039,-~~

**800 W**

**959,-**  
~~1247,-~~

**BO-260**



**Bruska oscilační s nástavci**

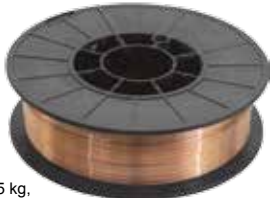
BO-260 regulace 11.000 - 20.000 kmitů/min. obj. č. 51.13-BO-260  
BO-280-O regulace 11.000 - 21.000 kmitů/min. soft start regulace 10.000 - 21.000 kmitů/min. obj. č. 51.13-BO-280-O

**1499,-**  
~~1849,-~~

**BO-280-O**

**S RYCHLOUPÍNÁNÍM A ODSÁVÁNÍM**

**od 309,-**  
~~402,-~~



**Drát svářecí**

0,6 mm cívkva 5 kg nebo 15 kg,  
0,8 mm cívkva 5 kg nebo 15 kg,  
1,0 mm cívkva 15 kg,  
1,2 mm cívkva 15 kg  
obj. č. 42.18-5-10605 - 42.18-5-11215

**669,-**  
~~879,-~~



**Sada nástavců k oscilační brusce**

obj. č. 10.22-SADA-01

**5199,-**  
~~6759,-~~

**450W**



**Vrtačka stojanová**

Základní výbava: sklíčidlo, trn Mk2, vyrážecí kln. Rukojeti Softgrip. Hloubkový doraz vřetena. Výškové nastavení stolu pomocí převodu a klíčky. Bezpečnostní vypínač na aretovaném STOP tlačítku. Odklápací kryt fernenice s koncovým bezpečnostním spínačem. Duralové fernenice pohonu.

Napájecí napětí 230V~ 50 Hz  
Příkon 450W  
Vyrožení vřetena 126mm  
Maximální hloubka vrtání 62mm  
Kružel vřetena Mk2  
Max. průměr vrtáku 16mm  
Rozsah naklonění stolu +/- 45°  
Max. vzdálenost vřetena od stolu 390mm  
Max. vzdálenost vřetena od základny 530mm  
Rozměry dxšvx - 530x300x830mm  
Rozsah otáček na prázdnou 5st. 700 - 2600/min  
obj. č. 51.15-VS-16



Objem vzdušníku 50 l  
Pracovní tlak 8 bar  
Hmotnost 45 kg

**Kompresor K2200**  
2.2 kW  
obj. č. 51.02-K-2200

**5599,-**  
~~7279,-~~

**50 LITRŮ**

**289,-**  
~~376,-~~

**110 ML**

**439,-**  
~~574,-~~

**600 ML**

**Pistole stříkací s horní nádobkou**  
110 ml mini obj. č. 10.25-007  
600 ml obj. č. 10.25-002



**959,-**  
~~1247,-~~

**Utahovák pneu**  
pistolový 1/2"  
+ hlavice v kufru  
6-8 bar 312 Nm  
obj. č. 42.01-22120



**289,-**  
~~376,-~~

**3 DÍLY**

**529,-**  
~~668,-~~

**5 DÍLŮ**

**Sada pneumatického nářadí**  
3 díly obj. č. 10.25-003  
5 dílů obj. č. 10.25-001



**1399,-**  
~~1619,-~~

**Sada utahováků pneu**  
1/2" ráčnový + pistolový  
obj. č. 42.01-22140



**2699,-**  
~~3599,-~~

**24 LITRŮ**

Objem vzdušníku 24 l  
Pracovní tlak 8 bar  
Hmotnost 25 kg

**Kompresor K1500**  
1.5 kW  
obj. č. 51.02-K-1500



**179,-**  
~~233,-~~



**339,-**  
~~441,-~~



**Pistole na huštění pneumatik s manometrem** obj. č. 42.09-PH01  
s digitálním manometrem obj. č. 42.09-PH02

**899,-**  
~~1169,-~~

**Utahovák pneu**  
pistolový 1/2" - samostatný  
6-8 bar 312 Nm  
obj. č. 42.01-22120-S



**2399,-**  
~~3119,-~~

**8 LITRŮ**

Objem vzdušníku 8 l  
Pracovní tlak 8 bar  
Hmotnost 15 kg

**Kompresor K1100**  
1.1 kW  
obj. č. 51.02-K-1100



**139,-**  
~~181,-~~

**13 DÍLŮ**

**269,-**  
~~359,-~~

**19 DÍLŮ**

**549,-**  
~~714,-~~

**25 DÍLŮ**



**Sady vrtáků do kovu**  
HSS-G vybrušované  
13 dílů 1.5-6.5 mm obj. č. 45.04-2913-13  
19 dílů 1-10 mm obj. č. 45.04-2913-19  
25 dílů 1-13 mm obj. č. 45.04-2913-25



**Sada stupňovitých vrtáků**  
ST51,ST52,ST53 spirál. drážka obj. č. 90.42-ST89  
ST02,ST03,ST04 obj. č. 90.42-ST99

**479,-**  
~~623,-~~

**ST51,ST52,ST53**

**409,-**  
~~532,-~~

**ST02,ST03,ST04**



**1821,-**  
~~2368,-~~

**MINI**

**PŘÍSLUŠENSTVÍ JE SOUČÁSTÍ BALENÍ**

**Kompresor bezolejový mini**  
220-240 V, 1.1 kW, 8 barů + adaptéry,  
3 m hadice s rychlospojkou,  
pistole na huštění pneumatik s manometrem,  
úložná schránka pro přívodní kabel,  
tlakovou hadici a příslušenství  
obj. č. 51.02-MK-220



## STŮL PRACOVNÍ MULTIFUNKČNÍ

Pracovní plošina 113 x 47 cm  
Pracovní výška 56 / 80 cm  
Maximální plošné zatížení  
Pracovní stůl 150 kg  
Pracovní plošina 300 kg  
Transportní vozík 100 kg  
Montážní lehátko 100 kg  
Hmotnost 17 kg

**2299,-**  
~~2999,-~~

Pracovní stůl lze velmi snadno modifikovat na pracovní plošinu, montážní vozík a transportní vozík.

Pracovní vyjímatelná plocha je opatřena úhloměrem a měřítky.

obj. č. 43.SPM-04



transportní vozík



pracovní stůl



montážní lehátko

**4v1**



pracovní plošina



# AKU 3V1 SVÍTELNA



## 4 SVĚTELNÉ REŽIMY

**599,-**  
~~779,-~~

Lehká (520 g) a odolná  
Akumulátor Li-Ion 3,7 V 2600 mAh  
Čelní reflektor 5 W CREE LED  
cca 2,5 h - 50% výkon, 100% výkon  
Boční reflektor 3 W COB LED cca 4 h  
Výstražné světlo 4 LED  
Adaptér pro nabíjení z automobilu  
obj. č. 52.02-029

**739,-**  
~~961,-~~

**4 V 1**



**Šroubovák aku**  
Utahovací moment - 3 Nm  
Akumulátor - 3,6 V Li-Ion 1300 mAh  
Upínací šestihran - 1/4" - 6,35 mm  
Boční (mimoosy) nástavec šestihran 1/4"  
Úhlový nástavec šestihran 1/4"  
Úhlový nástavec čtyřhran 1/4"  
Rezačí nástavec  
Otočná rukojeť, integrovaná svítilna  
obj. č. 51.10-AS-03-SH

**4 NÁSTAVCE  
+ SVÍTELNA**

**od 99,-**  
~~129,-~~

**Plachta  
nepromokavá s oky  
extra silná - 160 g/m<sup>2</sup>**

2x3, 2x8, 3x4, 3x5, 4x5,  
4x6, 5x6, 5x8, 6x10, 8x12,  
10x12, 10x20, 20x20 m  
obj. č. 10.88-P150-2-3 - 10.88-P150-20-20



**50 Nm**

**rychlo-  
nabíječka**

**3299,-**  
~~4299,-~~

**1 BATERIE**

**3799,-**  
~~4599,-~~

**2 BATERIE**

**Akumulátor Li-Ion  
18 V 2000 mAh**

- výkonný bezuhlíkový motor 20 V (BRUSHLESS)
- příklep, LED osvětlení, automatická nabíječka
- akumulátor se světelným indikátorem kapacity

Upínací rozsah sklíčidla 2 - 13 mm

- 1x baterie obj. č. 51.10-AS-18-02
- 2x baterie obj. č. 51.10-AS-18-03

# VRTAČKY AKU



**35 Nm**

**1799,-**  
~~2599,-~~

obj. č. 51.10-AS-18-01

- LED osvětlení
- rychloupínací celokovové sklíčidlo
- automatická nabíječka
- akumulátor s indikátorem kapacity

Upínací rozsah sklíčidla 2 - 13 mm

**Akumulátor Li-Ion  
18 V 1500 mAh**

**1559,-**  
~~2027,-~~

**94 DÍLŮ**



**Sada hlavic  
1/4" a 1/2"**

94 dílů  
obj. č. 43.SN-1214-A12

**od 69,-**  
~~99,-~~

**Plachta  
nepromokavá s oky  
zesílená - 100 g/m<sup>2</sup>**

2x3, 2x8, 3x4, 3x5, 4x5,  
4x6, 5x6, 5x8, 6x10, 8x12,  
10x12, 10x20, 20x20 m  
obj. č. 10.88-P100-2-3 - 10.88-P100-20-20



**2100,-**  
~~2790,-~~

**128 DÍLŮ**



**Sada hlavic  
1/4" a 1/2"**

DRIVE 128 dílů  
obj. č. 43.SN-1214-A15

**od 39,-**  
~~51,-~~

**Plachta  
nepromokavá s oky**

2x3, 2x8, 3x4, 3x5, 4x5,  
4x6, 5x6, 5x8, 6x10, 8x12,  
10x12, 10x20, 20x20 m  
obj. č. 10.88-P-2-3 - 10.88-P-20-20



Vybrané zboží zakoupíte v této prodejně: